

LEGENDA

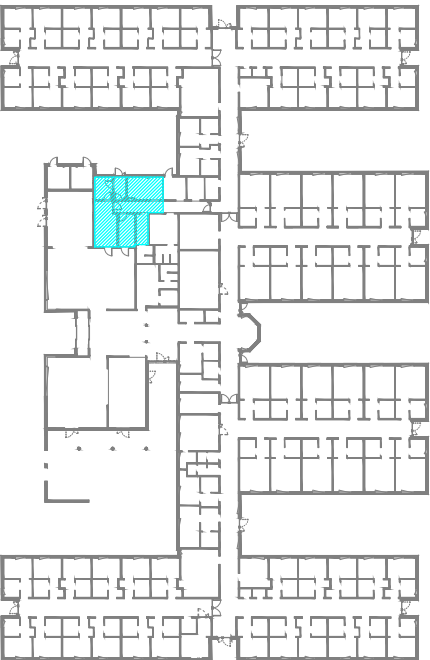
- Przewód kanalizacji sanitarnej PVC prowadzony w bruzdach lub w zabudowie
- Przewód kanalizacji sanitarnej PVC prowadzony w przestrzeni sufitu podwieszanego
- Przewód kanalizacji sanitarnej PVC-U prowadzony pod posadzką
- Przewód kanalizacji skroplinowej
- Oznaczenie pionu kanalizacyjnego
- Jednostka wewnętrzna split (ścienna) wyposażony w pompkę skroplin
- Zabudowa z płyt g-k (zgodnie z opracowaniem branży architektoniczno-budowlanej)
- Istniejąca instalacja kanalizacji podposadzkowej

ŚREDNICE PODEJŚĆ	
SANITARIAT	ŚREDNICA PODEJŚCIA
UMYWALKA, ZLEW	Ø50
WPUST	Ø110
ZMYWARKA	Ø50

ZAPLECZE KUCHENNE PROJEKTOWANE





06	Stół	93,18
07	Kaplica	46,94
09	Centralna łazienka	9,72
10	Pomieszczenie techniczne	9,72
P01	Przygotowanie cateringowe	7,27
P02	Watrolap	4,88
P03	Pom. Sogalne personelu	14,13
P04	Kuchnia podręczna	17,07
P05	Zmywalnia	9,43
P06	Korytarz dla personelu	19,09

SZKIC SYTUACYJNY:



UWAGI:

- Istniejącą instalację obsługującą wyłącznie pomieszczenia podlegające przebudowie należy zdemontować.
- Projektowaną instalację włączyć do istniejącej instalacji podposadzkowej. Rzędną włączenia potwierdzić po odkopaniu. Istniejącą instalację podposadzkową należy przekamerować i udrożnić.
- Instalację kanalizacji sanitarnej wykonać z rur PVC, kanalizacji podposadzkowej z rur PVC-U a instalację odprowadzającą skropliny z klimatyzatorów z rur PP lub PVC zgodnie z rysunkiem.
- W miarę możliwości wykorzystać istniejące przejścia/otwory przez przegrody. Niewykorzystane przejścia zaślepić.
- Przewody kanalizacyjne powinny być układane kielichami w kierunku przeciwnym do przepływu ścieków.
- Spadki podejść powinny wynosić minimum 2 %.
- Przewody należy mocować do konstrukcji budynku za pomocą uchwyty lub obejm montowanych pod kielichami.
- Na przewodach pionowych należy stosować na każdej kondygnacji lub na każde 4 m wysokości pionu co najmniej jedno mocowanie stałe zapewniające przenoszenie obciążeń rurociągów i jedno mocowanie przesuwne zabezpieczające rurociąg przed dociskiem.
- Projektuje się rewizję na każdym z pionów zlokalizowaną ponad posadzką nad włączeniem w odcinki poziome. Rewizje należy montować od strony pomieszczeń niezwiązanych z przechowywaniem i/lub przetwarzaniem żywności.
- Odpowietrzenia pionów kanalizacyjnych wykonać w odległości min. 6,0 m od istniejących czepni powietrza.
- Przejścia instalacyjne przez elementy oddzielenia przeciwpożarowego powinny mieć klasę odporności ogniowej (EI) wymaganą dla tych elementów.
- Ze względu na fakt, iż zgodnie z dokumentacją archiwalną w rejonie prowadzenia prac znajdują się przewody instalacji grzewczej, prace należy prowadzić ze szczególną ostrożnością i z uwzględnieniem istniejących instalacji.

nazwa inwestycji		TERMOMODERNIZACJA PAWILONU NR 7 NA TERENIE ZAKŁADU OPIEKUŃCZO–LECZNICZEGO W WARSZAWIE PRZY UL. MEHOFFERA 72/74	
nazwa projektu		ROZBUDOWA PAWILONU NR 7 NA TERENIE ZAKŁADU OPIEKUŃCZO–LECZNICZEGO PRZY UL MEHOFFERA 72/74 NA DZIAŁCE NR EW. 5/1 Z OBR.4–03–19 W DZIELNICY BIAŁOŁĘKA W M.ST.WARSZAWIE WRAZ Z PRZEBUDOWĄ CZĘŚCI ZAPLECZA ORAZ PRZEBUDOWĄ DACHU	
inwestor		STOLECZNE CENTRUM OPIEKUŃCZO– LECZNICZE SP. Z O.O. UL. MEHOFFERA 72/74 03–131 WARSZAWA	
adres inwestycji		03–131 WARSZAWA, UL. MEHOFFERA 72/74	
jednostka projektowa		 <div>MAE Sp. z o.o. 00–246 Warszawa, ul. Miodowa 14</div>	
projektował		mgr inż. Mateusz Niegowski MAZ/0068/PWBS/18 do projektowania i kierowania robotami budowlanymi bez ograniczeń w specjalności instalacyjnej w zakresie sieci, instalacji i urządzeń cieplnych, wentylacyjnych, gazowych, wodociągowych i kanalizacyjnych	
sprawdzał		mgr inż. Monika Izabela Niegowska MAZ/0432/PWBS/15 do projektowania i kierowania robotami budowlanymi bez ograniczeń w specjalności instalacyjnej w zakresie sieci, instalacji i urządzeń cieplnych, wentylacyjnych, gazowych, wodociągowych i kanalizacyjnych	
opracował		mgr inż. Klaudia Czyżewska	
tytuł rysunku		Instalacja kanalizacyjna – Rzut parteru – cz.1	
branża		inst. sanitarne	
skala		1:100	
data		08.2025	
nr rys.		774_PTW_IS_IK_10_01	